

BLISKO BĄDZ



BLISKO powstało z myślą o osobach, które szukają czegoś więcej niż standardowej zabudowy, przestrzeni, która sprzyja codziennemu komfortowi i jakości życia.

To inwestycja zaprojektowana świadomie, z uważnością na światło, proporcje, materiały wykonania i otoczenie.



2026-2027

WWW.MOUNTCOOK.PL

BLISKO



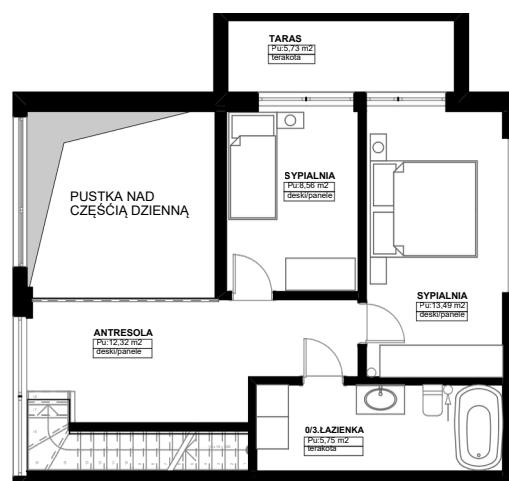
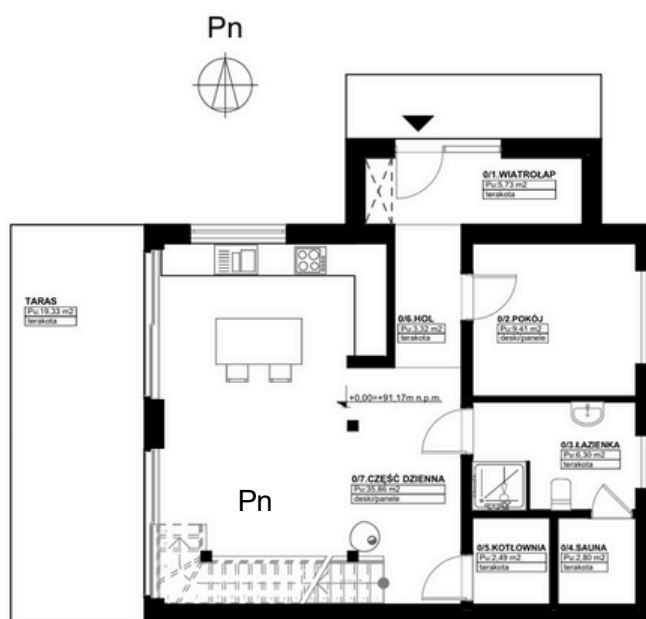
DANE TECHNICZNE

POWIERZCHNIA UŻYTKOWA: 106,23 m²

TARASY: 24,86 m²

LICZBA POKOI: 4

CENA: 1 400 000,00 zł



OPIS WYKOŃCZENIA I WYPOSAŻENIA BUDYNKÓW

1. TECHNOLOGIA:

BUDYNEK ZAPROJEKTOWANO W TECHNOLOGII DREWNIANEJ (BALE KLEJONE BSH W KLASIE WIZUALNEJ - DREWNO ŚWIERKOWE POCHODZENIA AUSTRIACKIEGO). DREWNO PREFABRYKOWANE NA MASZYNIE CNC

2. ŚCIANY:

- ŚCIANY FUNDAMENTOWE MUROWANE Z BLOCzków BETONOWYCH GR. 24 CM WZMACNIANE PIONOWYMI ŻELBETOWYMI RDZENIAMI
- ŚCIANY KONSTRUKCYJNE WYKONANE Z BALA KLEJONEGO BSH 240 MM ORAZ BALA KLEJONEGO BSH 160MM
- ŚWIERKOWEGO POCHODZENIA AUSTRIACKIEGO
- ŚCIANY DZIAŁOWE WYKONANE W TECHNOLOGII SZKIELETOWEJ, WYGŁUSZONE WEŁNĄ DRZEWNĄ AKUSTYCZNĄ MARKI STEICO ŚCIANY WYKOŃCZONE PŁYTĄ GK OGNIODPORNĄ LUB PŁYTĄ GK OGIEŃ-WODA, W ZALEŻNOŚCI OD DANEGO POMIESZCZENIA

3. STROPY:

STROPY MIĘDZYKONDYGNACYJNE WYKONANE Z DREWNA KLEJONEGO BSH POCHODZENIA AUSTRIACKIEGO W KLASIE WIZUALNEJ PEŁNE DESKOWANIE STROPU DESKĄ ŚWIERKOWĄ KLASA AB PIÓRO-WPUST 28 MM GRUBOŚCI

4. ELEWACJA I WYKOŃCZENIE ZEWNĘTRZNE:

- ŚCIANY ZEWNĘTRZNE IMPREGNOWANE LAZURĄ DO DREWNA 3W1 MARKI REMMERS W KOLORZE GLINKA
- ŚCIANY WEWNĘTRZNE IMPREGNOWANE LAZURĄ WOSKOWĄ MARKI REMMERS W KOLORZE GLINKA
- OBRÓBKI BLACHARSKIE, RYNNY I RURY SPUSTOWE MARKI GALECO W KOLORZE GRAFITOWYM

5. BALKONY:

BALUSTRADY W KONSTRUKCJI DREWNIANEJ WYKONANE Z BALA KLEJONEGO BSH BELKI STROPOWE (PODTRZYMUJĄCE) WYKONANE Z DREWNA KLEJONEGO BSH

6. DACH:

- PEŁNE DESKOWANIE DACHU WYKONANE Z BOAZERII ŚWIERKOWEJ 19MM KLASA AB
- MONTAŻ PŁYT PIR 150MM
- MONTAŻ MEMBRANY DACHOWEJ 220G/M²
- POKRYCIE DACHOWE GERARD CORONA PEPPER Z POSYPKĄ Z KAMIENIA NATURALNEGO

7. WYKOŃCZENIE WEWNĄTRZ:

- SUFITY DREWNIANE ŚWIERKOWE
- POSADZKI CEMENTOWE NA PARTERZE
- SCHODY + BALUSTRADY WYKONANE Z DREWNA JESIONOWEGO, DWUKROTNE OLEJOWANIE

• OPIS WYKOŃCZENIA I WYPOSAŻENIA BUDYNKÓW

8. STOLARKA:

- DRZWI WEJŚCIOWE DO BUDYNKU DREWNIANE
- STOLARKA OKIENNA DREWNIANA NATURO 92 STANDARD, A W OKNACH SKOŚNYCH I HST PROFIL NATURO 80,
- SOSNA MICRO ŁĄCZONA, RAL 7016, KLAMKI SREBRNE MEDOS DUBLIN
- DRZWI TARASOWE PRZESUWNE HST ZE STAŁĄ CZĘŚCIĄ FIX
- OKNA DACHOWE VELUX PK08 94X140

9. INSTALACJE:

- PODGRZEWACZE DO WODY (ŁAZIENKA + KUCHNIA)
- ROZPROWADZENIE INSTALACJI WODNO-KANALIZACYJNEJ ZGODNIE Z PROJEKTEM
- FOLIA GRZEWICZA O MOCY 80W, MATA GRZEWICZA O MOCY 150W + TERMOREGULATORY WE WSZYSTKICH POMIĘSZCZENIACH
- INSTALACJE ELEKTRYCZNE DOSTOSOWANE DO BUDOWNICTWA DREWNIANEGO, MONTAŻ ROZDZIELNI ELEKTRYCZNEJ
- INSTALACJA RTV I INTERNETOWA (WEWNĄTRZ BUDYNKU),
- WENTYLACJA GRAWITACYJNA

10. KAŻDY BUDYNEK WYPOSAŻONY W INDYWIDUALNĄ STUDNIĘ.

11. OCZYSZCZALNIA PRZYDOMOWA.

12. STANDARD WYKOŃCZENIA WNĘTRZA

MEBLE POD ZABUDOWĘ, KUCHNIA, SZAFY, ŁAZIENKI
SPRZĘTY KUCHENNE MARKI SMEG
ARMATURA MARKA GORHE / VILARROY
PODŁOGI WYKONANE Z GRESU MARKI TUBĄDZIN
SAUNA

13. CZĘŚĆ WSPÓLNA

W PEŁNI ZAGOSPODAROWANA PRZESTRZEŃ W ZIELEŃ
ŁAWKA WIDOKOWA NA WSCHOD I ZACHÓD SŁOŃCA
MIESCA NA OGNISKO
FONTANNA
ROWEROWNIA
ZEWNĘTRZNA SIŁOWNIA
DODATKOWE 3 MIEJSCA POSTOJOWE

14. DROGI WEWNĘTRZNE I MIEJSCA POSTOJOWE

· WYKONANE Z KOSTKI TYPU AQUATON Z WYPEŁNIENIEM OTOCZAKA PŁUKANEGO

15. OGRODZENIE CAŁEGO OBIEKTU Z PANELI STALOWYCH ORAZ AUTOMATYCZNA BRAMA WJAZDOWA Z KONTROLĄ DOSTĘPU.

16. OŚWIETLENIE DROGI WEWNĘTRZNEJ I CZĘŚCI WSPÓLNEJ.



MOUNT COOK
DEVELOPMENT

WWW.MOUNTCOOK.PL